

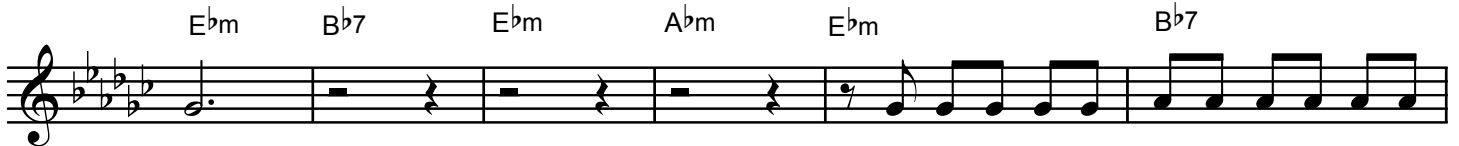
La Femme Blanche

Texte: Claude-Inga Barbey
Musique: Marc Moeri

♩ = 172



1. La fem - me blanche et noire Et son en - fant mon - gol Sur le bord du trot - toir Elle le mène à l'é -



cole Elle tient bien fort sa main Pour qu'il a - van - ce



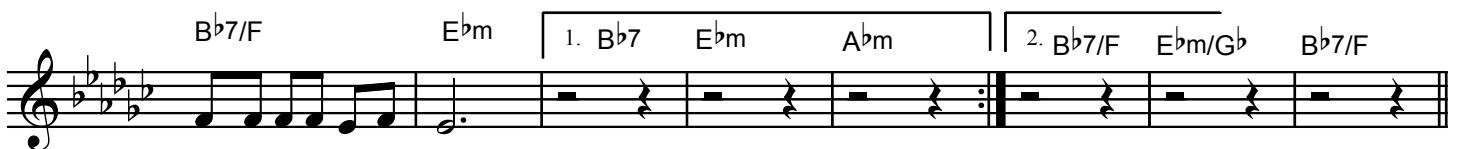
droit Lui tra - ce le che - min Du moins c'est ce qu'elle croit



Mais c'est d'a - bord l'en - fant Qui la tire par le coeur Comme un jour de grand vent Un vail - lant re - mor - queur



Comme un moine aux pieds nus A - veu - glé par la foi Où que ses yeux se



posent Il rit de ce qu'il voit



3. Et c'est lui qui l'en - traîne Parce qu'elle est fa - ti - guée D'a - voir te - nu la

A7 Dm A7 Dm Gm Dm

traîne des fous du monde en - tier Sus - pen - dus l'un à

A7 Dm A7 Dm A7 Dm

l'autre Tout au bout du trot - toir Ce qu'elle voit en vi - trine Elle ne veut pas y croire

Gm Dm/F A7/G Dm/A A7/G Dm

A cet en - fant tou - pie Qui n'ar - rê - te ja - mais Tro - qué contre une é - toile Aux ventes de cha - ri - té

A7/E Dm/F A7/E Dm A7/E Dm/F

A cet en - fant tou - pie Qui n'ar - rê - te ja - mais Tro - qué contre une é -

A7/E Asus4/D C6(no3rd) Asus4/B^b Dm/A Asus4/D

toile Aux ventes de cha - ri - té

C6(no3rd) Asus4/B^b Dm/A Asus4/D C6(no3rd) Asus4/B^b

Dm/A Asus4/D C6(no3rd) Asus4/B^b Dm/A Dm

2. C'est sa peau qui est noire
Blanche son auréole
Droite comme un piano
Ploie comme un tournesol

Elle tient son parapluie
Ouvert en plein soleil
Pour protéger les cils
De l'enfant carrousel

Qui ne sait plus très bien
Sur quoi il veut monter
Un tank, un dromadaire
Un camion de pompier

Pour faire encore un tour
De toute l'humanité
La salive dans le bleu
De ses yeux délavés